

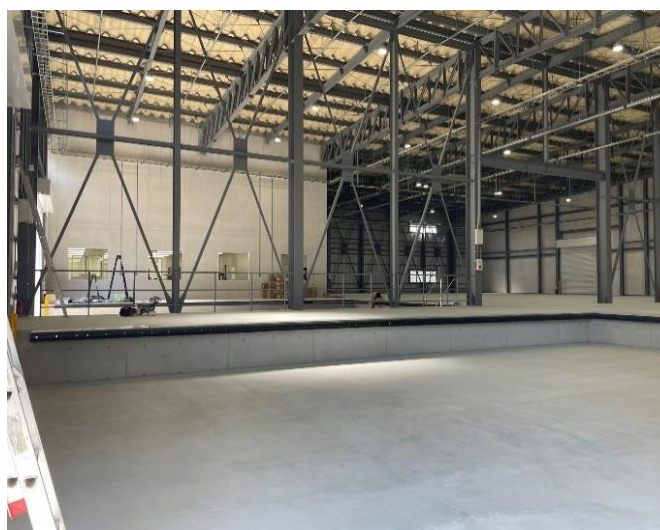
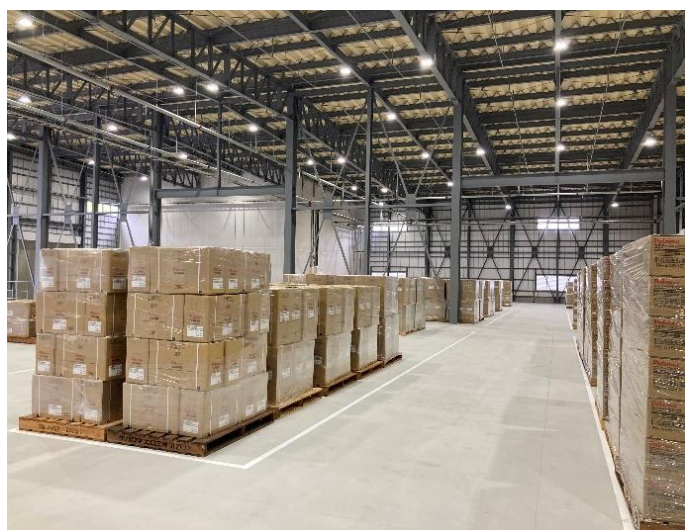
西日本ロジスティクスセンター 新設のお知らせ
～中四国・九州エリアの供給体制強化と「ホワイト物流」への対応～

株式会社パロマ（愛知県名古屋市/代表取締役社長：中山能勝）は、西日本の物流拠点として広島県東広島市に『西日本ロジスティクスセンター』を新設し、4月13日より稼働をいたします。



(株)パロマ 西日本ロジスティクスセンター

本センターは、名古屋から中四国・九州エリアを結ぶ物流ネットワークの中核拠点として位置づけ、高速道路への良好なアクセス環境を活かし、広域配送および中継輸送の効率化を図ります。立地は、東広島自動車道「黒瀬 IC」から車で約5分と、高速道路網への接続性に優れており、大型車両の円滑な運行が可能です。この立地特性により、中四国エリアに加え、九州全域への安定的かつ効率的な配送体制を構築します。また、名古屋～九州間の長距離輸送においては、本センターを中継拠点とすることで、ドライバーの適切な休息時間の確保と輸送効率の両立を図り、法令遵守と安定供給の実現に寄与します。



荷受け・積載エリアの屋根付き化により、天候の影響を低減。ドライバーの安全性向上と作業の安定化・効率化を目指します。



スプリンクラー完備



事務所内モニターで安全を確認

また、本センターでは「ホワイト物流」推進の一環として、荷受け・積載エリアの屋根付き化により、天候の影響低減を図るとともに、ドライバーの安全性向上と作業効率の確保を目指します。あわせて、ドライバー用の休憩室やシャワールームを設置し、女性ドライバー専用のシャワールームやパウダースペース、トイレも完備しました。ドライバーの皆様が快適かつ安全に業務に従事できる環境づくりを通じて、物流品質のさらなる向上を目指してまいります。お客様をはじめ、パロマに関わるすべての皆様に安心と快適をお届けしてまいります。



パロマでは今後も、物流機能の高度化を通じて、お取引先様への安定的な製品供給とサービス向上に努めてまいります。

■施設概要

施設名称：株式会社パロマ 西日本ロジスティクスセンター
所在地：広島県東広島市黒瀬町津江字鷹之巣 4724 番 1
(東広島呉自動車道「黒瀬 IC」より車で約 5 分)
敷地面積：20,506 m² (6,214 坪)
延床面積：7,045 m² (2,134 坪)
稼働開始：2026 年 4 月 13 日
出荷対象：中国地方、四国地方、九州エリア



以上

本件に関するお問い合わせ先

株式会社パロマ 広報室：052-824-5251 (直通)

内容は発表時のものです。ご覧になった時点で、最新の情報と異なる場合がありますのでご了承ください。